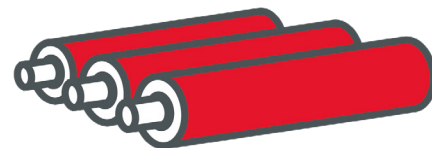




TERMOIZOLAČNÍ TRUBICE MIRELON®

www.mirelon.com

Mirel Vratimov a.s., Mourová 114/7, 739 32 Vratimov, tel. +420 596 732 673, mirel@mirelon.com



Termoizolační trubice MIRELON®

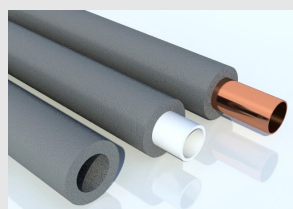
Provedení: PRO / PET / POLAR / STABIL



Charakteristika

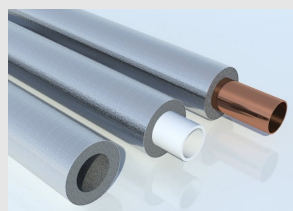
- ✓ Termoizolační trubice z pěnového lehčeného polyetylenu MIRELON®.
- ✓ Izolační řešení pro obytné, průmyslové, sportovní, zdravotnické, potravinářské a jakékoliv jiné prostory.
- ✓ Vynikající tepelná a zvuková izolace potrubních rozvodů teplé a studené vody a jiných médií.
- ✓ Ochrana a dilatace při průchodu potrubí stěnou.
- ✓ Ochrana zdíva proti kondenzaci vodních par.
- ✓ Chemická odolnost, zdravotní a ekologická nezávadnost.
- ✓ Vysoká ohebnost a elasticita umožňující jednoduchou aplikaci včetně účinné ochrany potrubních kolen.
- ✓ Výroba certifikována v souladu s požadavky ČSN EN ISO 9001.

Délka trubice	Tl. stěny	Vnitřní průměr	Barva	Tepelná odolnost	Součinitel tepelné vodivosti	Číslo odboru difuze vodní páry	Nasákavost	Hořlavost
2 m	6, 9, 13, 20, 25 mm	6 - 134 mm	šedo - černá	-40 °C až +90 °C (pro trvalé tepelné zatížení)	0,046 W/m.K, (dle ČSN EN 14313, EN 12667)	2 247 (MIRELON® PRO), 40 015 (MIRELON® POLAR), 8 114 (MIRELON® PET), 49 164 (MIRELON® STABIL) (dle ČSN EN ISO 12572)	Max. 0,05 Kg/m ² , (dle ČSN EN 13472)	Třída E (dle ČSN EN 13501-1)



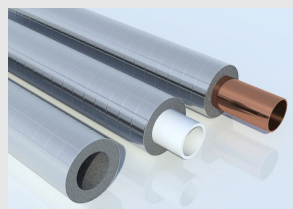
MIRELON® PRO

- ✓ Nelaminované provedení s podélným nářezem.
- ✓ Vysoká tepelně izolační účinnost.
- ✓ Kvalitní řešení izolace potrubních systémů bytových i nebytových prostor.
- ✓ Základní ekonomicky výhodná varianta.



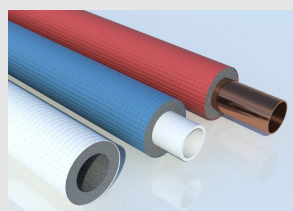
MIRELON® PET - laminované PET fólií

- ✓ Nevodivá tepelně i elektricky.
- ✓ Perfektně odráží teplo i chlad.
- ✓ Zvýšená rozměrová stabilita, mechanická odolnost a paropropustnost.
- ✓ Snadná omyvatelnost.



MIRELON® POLAR - laminované zesílenou reflexní ALZ fólií

- ✓ Zvýšená UV stabilita.
- ✓ Zvýšená rozměrová stabilita, mechanická odolnost a paropropustnost.
- ✓ Povrchová laminace umožňuje zpětný tepelný odraz.
- ✓ Snadná omyvatelnost.



MIRELON® STABIL - laminované ochrannou PE tkaninou

- ✓ Vynikající mechanická odolnost.
- ✓ Ve čtyřech barevných provedeních (modrá, bílá, červená, šedá).
- ✓ Vhodná tam, kde je potřeba barevné rozlišení, či estetické řešení.
- ✓ Snadná omyvatelnost.





Příslušenství

Pro snadnou a účinnou aplikaci termoizolačních trubcí MIRELON® můžete koupit pomocný spojovací materiál:

- ✓ lepidlo MIRELON® THERM
- ✓ samolepicí pásy
- ✓ montážní spony
- ✓ trny atd.

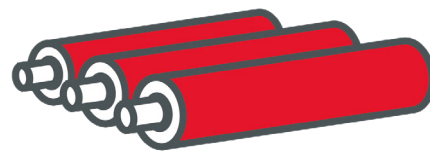
Podrobný montážní návod ke stažení na www.mirelon.com, tištěnou verzi poskytujeme na vyžádání. Veškeré dotazy vám zodpoví naši technologové



MONTÁŽNÍ
NÁVOD

www.mirelon.com

Mirel Vratimov a.s., Mourová 114/7, 739 32 Vratimov, tel. +420 596 732 673, mirel@mirelon.com



Termoizolační trubice MIRELON®

Provedení: PRO / PET / POLAR / STABIL

Rozměry trubíc a počet bm v kartonu

Vnitřní průměr [mm]	Tl. stěny 6 mm	Tl. stěny 9 mm	Tl. stěny 13 mm	Tl. stěny 20 mm	Tl. stěny 25 mm
	Počet bm v kartonu o rozměru 2 080 x 600 x 400 mm				
6 *	1100	760	-	-	-
8 *	900	600	-	-	-
10 *	800	600	-	-	-
12	600	520	260	-	-
15	580	400	250	160	-
18	480	370	240	140	-
20	430	320	204	126	-
22	360	280	204	120	80
25	320	216	160	90	68
28	280	216	160	90	68
32	240	198	120	80	66
35	200	168	108	80	60
40	160	130	94	66	54
45	-	120	90	60	46
48	-	90	84	60	42
50	-	90	80	48	42
54	-	90	70	48	40
60	-	70	60	40	32
63	-	70	56	40	32
76	-	48	40	30	26
89	-	-	30	24	20
108	-	-	24	20	16
110	-	-	24	18	14
134	-	-	-	12	12



* Dostupné pouze v základním provedení MIRELON® PRO.

Obchodní a dodavatelské údaje

- ✓ Standardní skupinové balení do kartonu o rozměru 2 080 x 600 x 400 mm, dle požadavků zákazníka možno balit také menší množství do LDPE fólie. Trubice je možno řezat dle požadavků zákazníků na kratší rozměry.
- ✓ Dodávky DAP samozřejmostí.
- ✓ Doporučeno skladovat v suchých a krytých prostorech.



Návleková hadice MIRELON®

Provedení: AKUSTIK

NÁVLEKOVÁ HADICE MIRELON® AKUSTIK

- ✓ Zvuková a tepelná izolace z pěnového polyetylenu.
- ✓ Snižuje hlučnost svodů.
- ✓ Zabraňuje orosení svodů a navlhání zdiva.
- ✓ Zvyšuje komfort užitných i obytných prostor.
- ✓ Ohebná a snadno zpracovatelná.
- ✓ Chemicky odolná. Nenasákavá.

✓ Použití:

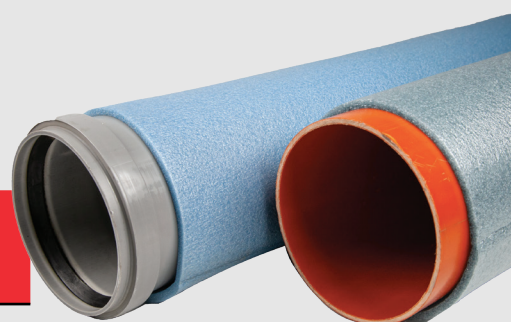
- termoakustická izolace odpadních svodů
- odhlučnění svodů deštových vod
- termoakustická izolace sanitárních rozvodů

Typové značení	Délka [m]	Tl. stěny [mm]	Vnitřní průměr [mm]	Tepelná odolnost [°C]
MIRELON® AKUSTIK	15	5	75, 110, 125, 160	-40 až +90



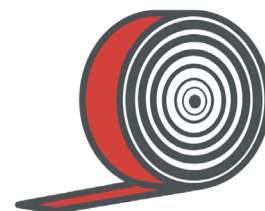
Rozměry a balení

Vnitřní průměr [mm]	Tl. stěny [mm]	Skupinové balení [bm]	Rozměr balení cca průměr [cm] / výška [cm]
75	5	120 (8 návinů)	Ø55 / 120
110	5	75 (5 návinů)	Ø55 / 115
125	5	75 (5 návinů)	Ø55 / 115
160	5	60 (4 návinů)	Ø55 / 120



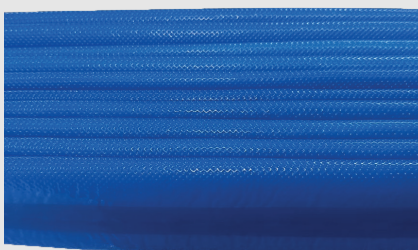
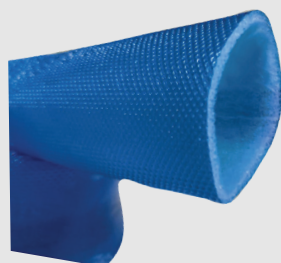
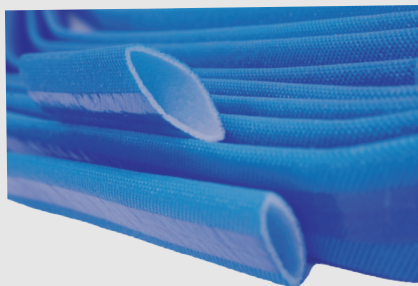
Obchodní a dodavatelské údaje

- ✓ Standardní skupinové balení do LDPE fólie.
- ✓ Dodávky DAP samozřejmostí.
- ✓ Doporučeno skladovat v suchých a krytých prostorech.



Návleková hadice MIRELON®

Provedení: PROTEKT



NÁVLEKOVÁ HADICE MIRELON® PROTEKT

- ✓ Návleková izolační hadice s vnitřní laminací HDPE fólií a vnější laminací modrou LDPE fólií.
- ✓ Určená pro rozvody vody – zabraňuje pronikání vlhkosti do zdiva.
- ✓ Výborné kluzné vlastnosti usnadňují navlečení na potrubí.
- ✓ Chemická odolnost. Nenasákavá.
- ✓ Snadná manipulace a instalace.

✓ Použití:

- izolace odpadního potrubí
- izolace potrubí se studenou i teplou vodou
- ochrana a dilatace při průchodu potrubí stěnou či podlahou

Typové značení	Délka [m]	Tl. stěny [mm]	Vnitřní průměr [mm]	Tepelná odolnost [°C]
MIRELON® PROTEKT	10	3	18, 22, 28, 35, 42, 50	-40 až +90



Modrá samolepicí omotávka

MIRELON®



- ✓ Samolepicí izolační páska určena pro rozvody vody.
- ✓ Ochrana rozvodů ve zdi, v podlaze nebo pod omítkou.
- ✓ Vhodné při izolování odboček, T-kusů, ventilů.
- ✓ Vysoká mechanická odolnost.
- ✓ Laminace: modrá LDPE fólie

Typové značení	Délka [m]	Tl. stěny [mm]	Šířka [mm]	Tepelná odolnost [°C]
Modrá samolepicí omotávka	5	3	50	-40 až +90